

SCHEDA TECNICA PRODOTTO

caratteristiche tecniche apparecchio illuminante prodotto e realizzato dall'azienda Estro srl

Tipologia : APPARECCHIO D' ILLUMINAZIONE

Tipo installazione : LAMPADA DA PARETE

Modello : VOOD DOO

Articolo : APPLIQUE

Potenza nominale : 2 X MAX 20 W

Tipo lampada : ALOGENA

Tensione nominale : 230-240 V

LED

Frequenza : 50 Hz

Attacco lampada : G9

Classe di isolamento : 1

Grado di protezione : IP 20

Descrizione : LAMPADA A PARETE STRUTTURA IN ACCIAIO LUCIDO E PENDENTI IN CRISTALLO NERO MOLATO

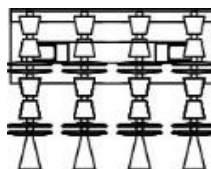
Manutenzione : SOSTITUIRE LE LAMPADINE CON ALTRE DI IDENTICO WATTAGGIO
PULIRE LE PARTI METALLICHE CON UN PANNINO UMIDO
NON USARE SOLVENTI

Dimensioni

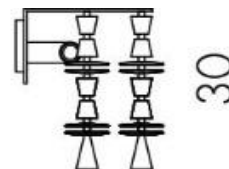
Basetta :

Dimensioni apparecchio :

LARGHEZZA	cm	37
PROFONDITA'	cm	25
ALTEZZA	cm	30



37



30

22

